

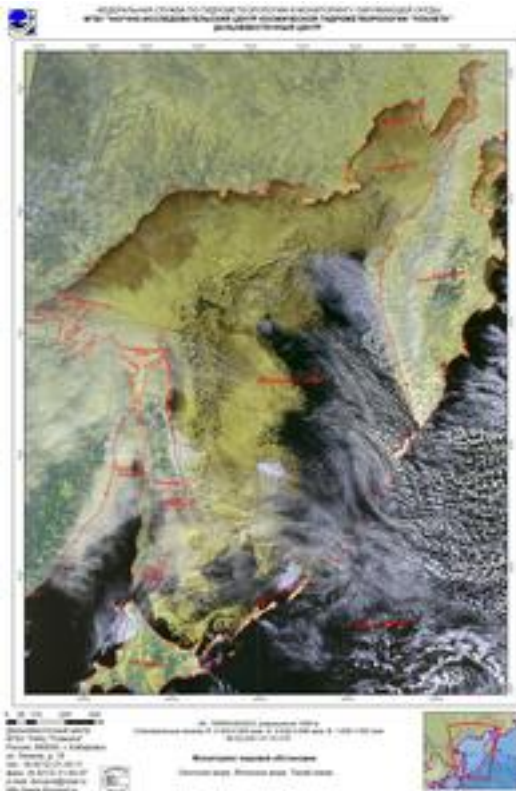
## Ледовая обстановка в Охотском море по спутниковым данным за 9-11 марта 2021 г.

Автор: Александр

12.03.2021 11:21 - Обновлено 12.03.2021 11:25

---

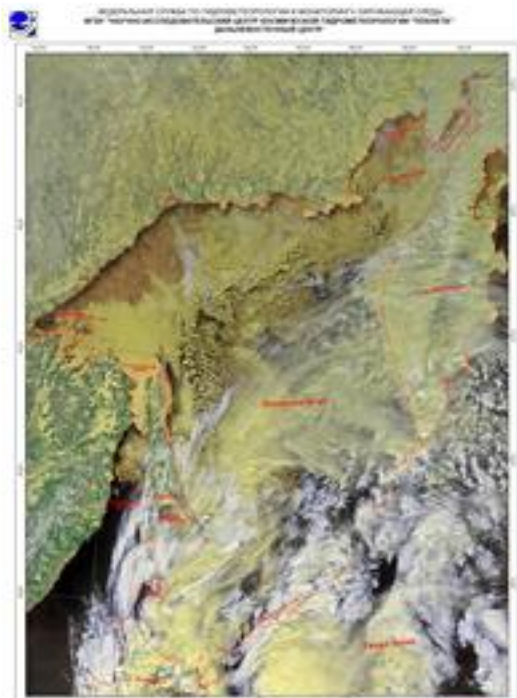
Ледовый сезон достиг стадии максимального развития. Большая часть Охотского моря покрыта льдом сплоченностью 9-10 баллов. Наиболее сплочённый белый лёд по-прежнему остаётся в северо-западной части моря. В западной половине моря граница льда в открытой части проходит по 152° в.д.



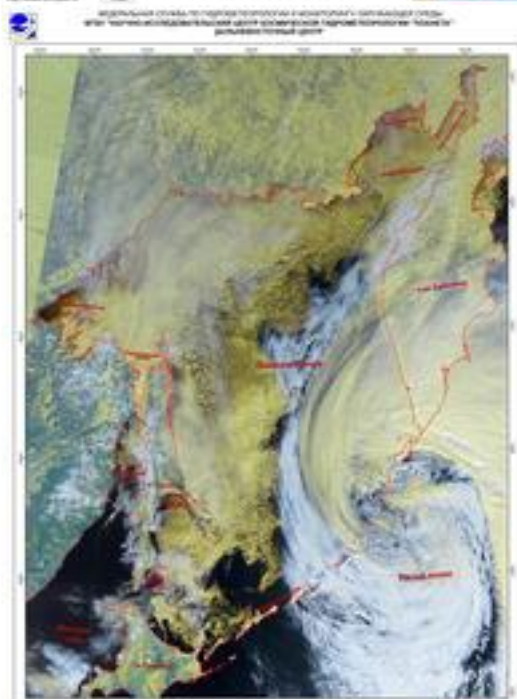
# Ледовая обстановка в Охотском море по спутниковым данным за 9-11 марта 2021 г.

Автор: Александр

12.03.2021 11:21 - Обновлено 12.03.2021 11:25



Информационный центр по мониторингу состояния окружающей среды  
Министерства природных ресурсов и экологии Российской Федерации  
Министерство природных ресурсов и экологии Российской Федерации  
Информационный центр по мониторингу состояния окружающей среды  
Министерства природных ресурсов и экологии Российской Федерации



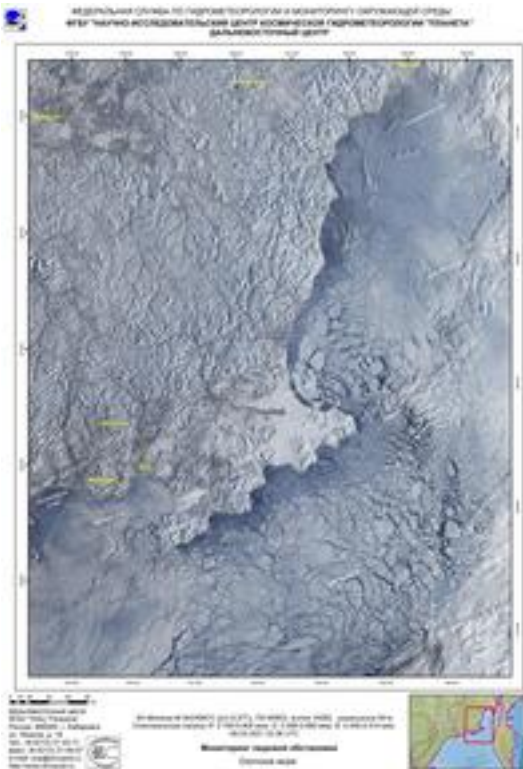
Информационный центр по мониторингу состояния окружающей среды  
Министерства природных ресурсов и экологии Российской Федерации  
Министерство природных ресурсов и экологии Российской Федерации  
Информационный центр по мониторингу состояния окружающей среды  
Министерства природных ресурсов и экологии Российской Федерации

Площадь льда близ южной оконечности Камчатки в Охотском море составляет 100 тысяч кв. км.

# Ледовая обстановка в Охотском море по спутниковым данным за 9-11 марта 2021 г.

Автор: Александр

12.03.2021 11:21 - Обновлено 12.03.2021 11:25



# Ледовая обстановка в Охотском море по спутниковым данным за 9-11 марта 2021 г.

Автор: Александр

12.03.2021 11:21 - Обновлено 12.03.2021 11:25

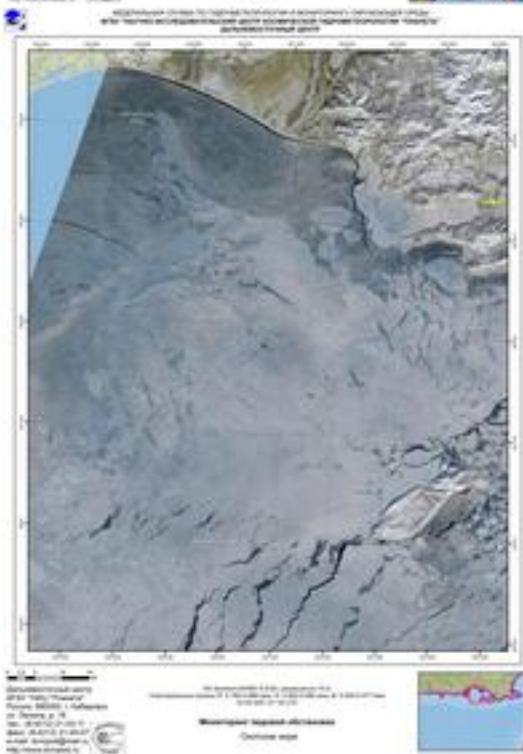


Враждующий лед, щеноральная подвода на север, преобладает льды южной обвалы

# Ледовая обстановка в Охотском море по спутниковым данным за 9-11 марта 2021 г.

Автор: Александр

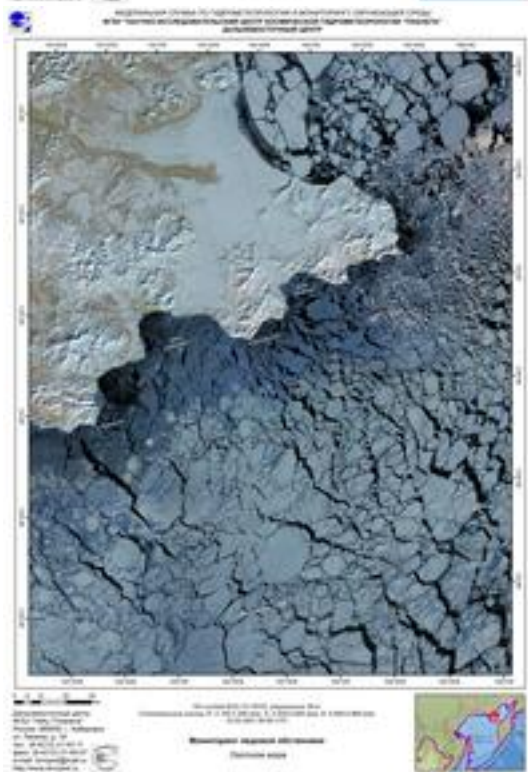
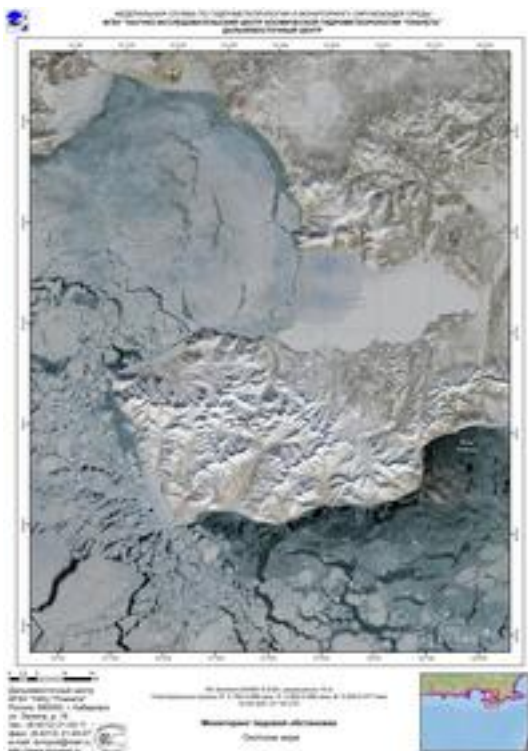
12.03.2021 11:21 - Обновлено 12.03.2021 11:25



# Ледовая обстановка в Охотском море по спутниковым данным за 9-11 марта 2021 г.

Автор: Александр

12.03.2021 11:21 - Обновлено 12.03.2021 11:25

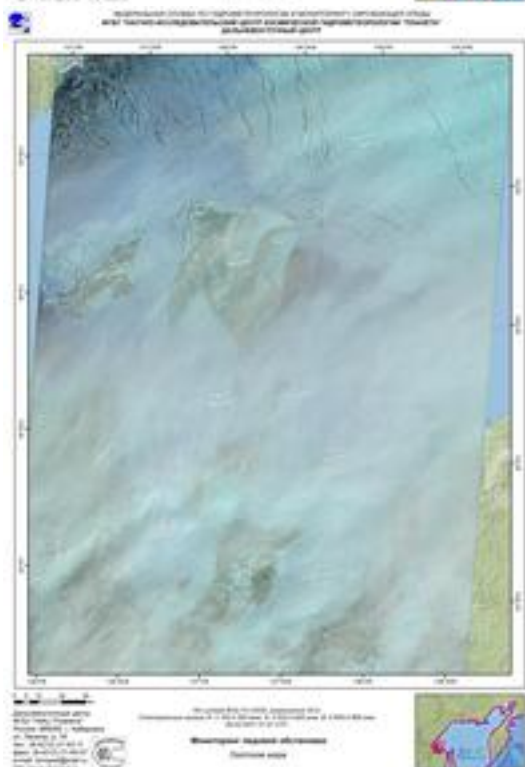
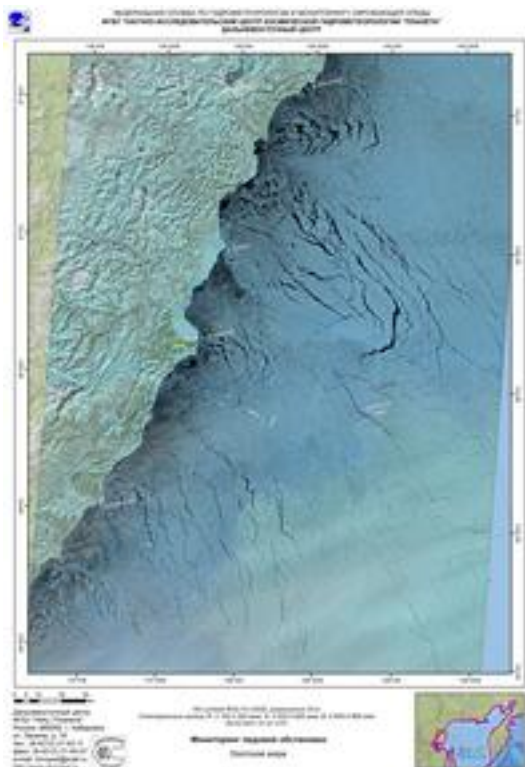




# Ледовая обстановка в Охотском море по спутниковым данным за 9-11 марта 2021 г.

Автор: Александр

12.03.2021 11:21 - Обновлено 12.03.2021 11:25

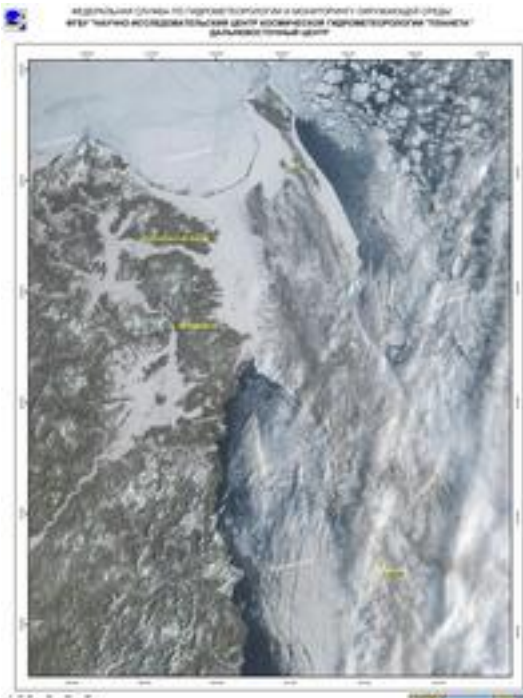




# Ледовая обстановка в Охотском море по спутниковым данным за 9-11 марта 2021 г.

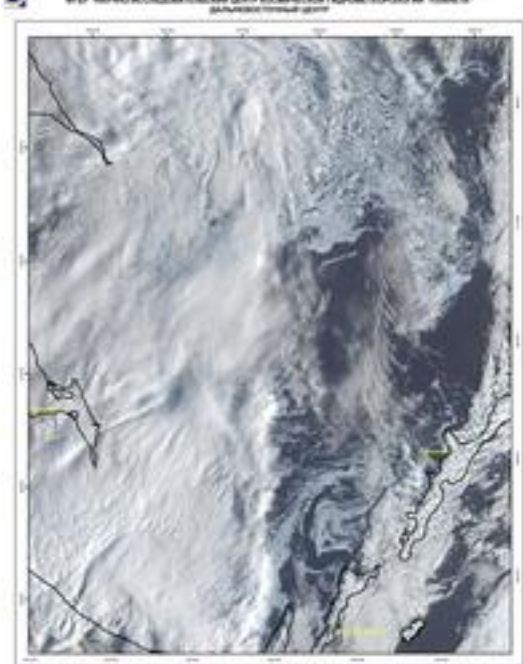
Автор: Александр

12.03.2021 11:21 - Обновлено 12.03.2021 11:25



Исследовательские суда  
ВРГ "Чукотка"  
Исследовательские суда гидрометеорологического флота  
Дальневосточный округ

Спутниковый снимок ледовой обстановки в Охотском море за 9-11 марта 2021 г. Видны льды в районе Камчатского полуострова и в центральной части моря.

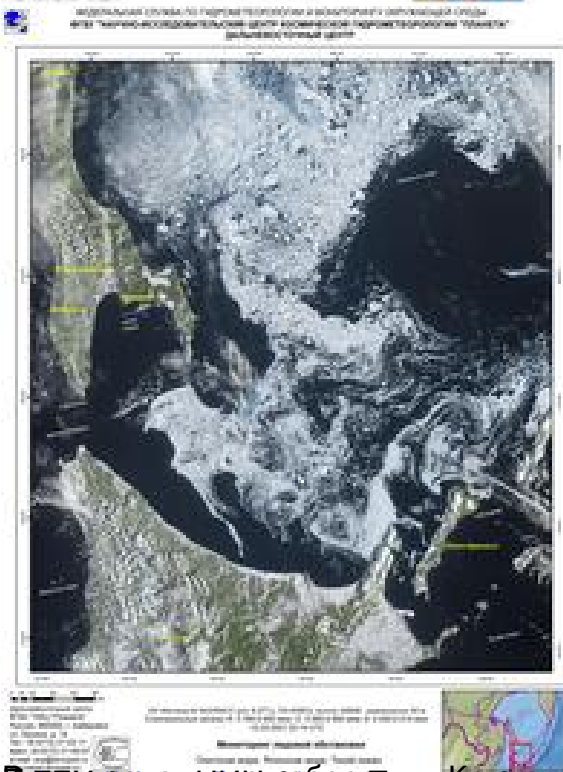
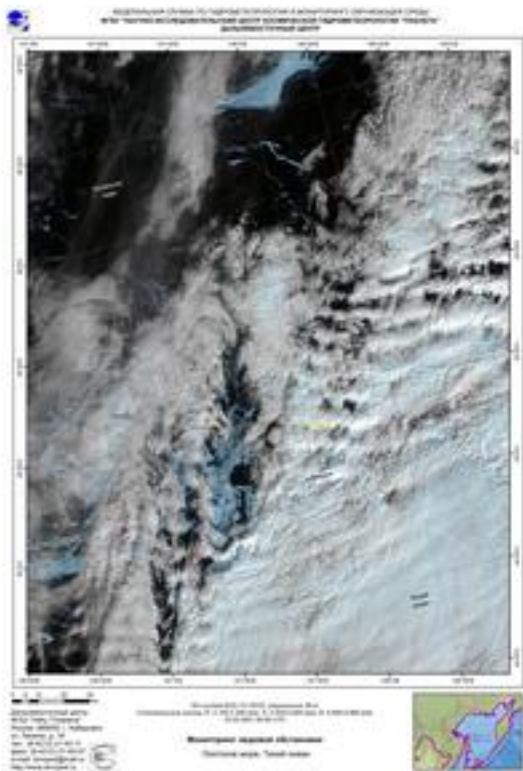


Исследовательские суда  
ВРГ "Чукотка"  
Исследовательские суда гидрометеорологического флота  
Дальневосточный округ

# Ледовая обстановка в Охотском море по спутниковым данным за 9-11 марта 2021 г.

Автор: Александр

12.03.2021 11:21 - Обновлено 12.03.2021 11:25



Длина ледовой полосы у побережья Камчатки, полоса дрейфующего льда достигла  $51^{\circ}30'$  с.ш.